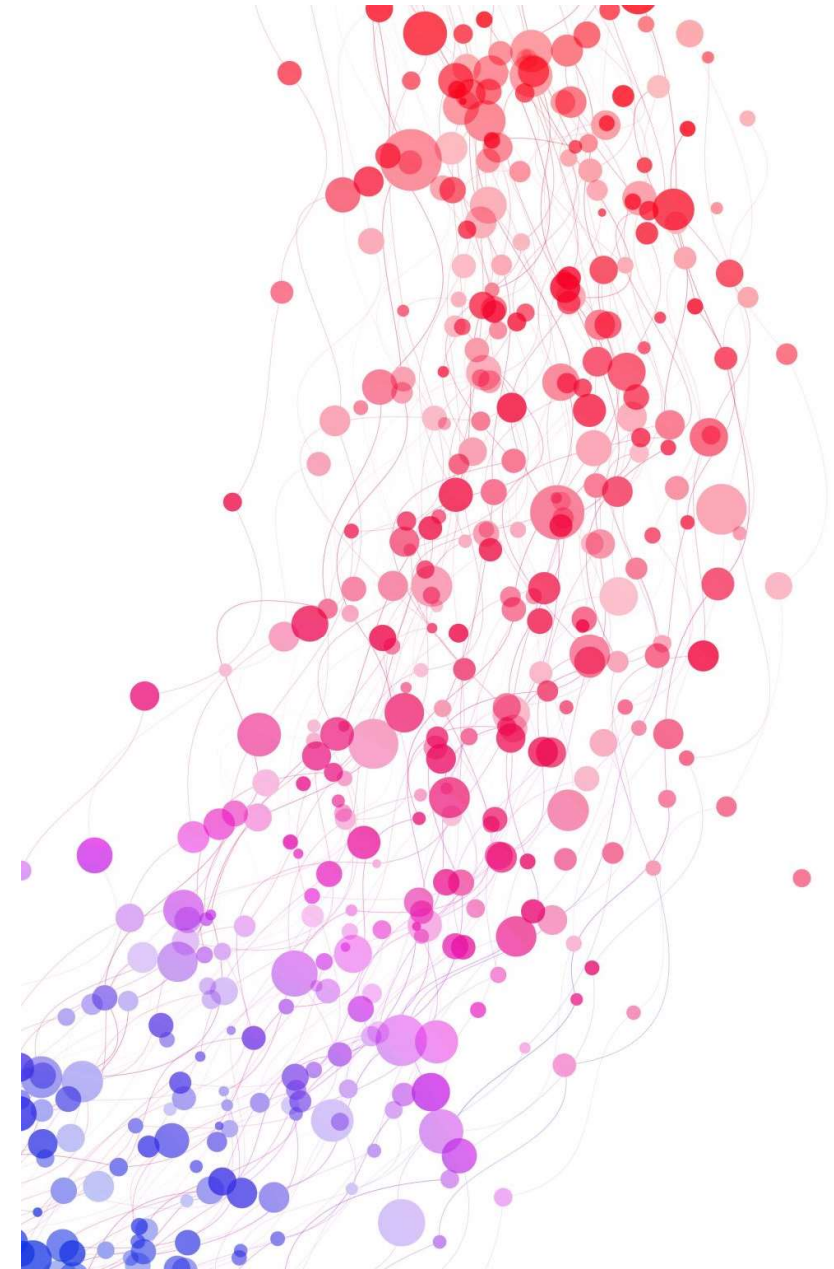


VD OD PRVNÍCH SLOV DO ŠKOLY: 6 – 12 LET


Mgr. Michaela Chotěborová

- Foniatrická klinika VFN a 1. LF UK v Praze
michaela.choteborova@vfn.cz
- Ambulance klinické logopedie Kolín
logopediekolin@email.cz



PROJEVY VE ŠKOLNÍM VĚKU

- **ŠKOLNÍ VĚK** – v tomto věku se projevy dysfázie značně mění. Výslovnost se upravuje, řeč už je poměrně dobře srozumitelná, gramatických chyb ubývá, porozumění řeči se zlepšuje, slovní zásoba narostla. Těžkosti ve školním věku jsou hlubšího charakteru. Ovlivňují především proces učení.
 - Může přetrvávat špatný slovosled.
 - Nemohou si vzpomenout na správné slovo, a tak využívají slovo podobné.
 - Obtížně se jim vypráví příběhy a zážitky.
 - Nepamatují si instrukce, často žádají jejich opakování.
 - Obtížně chápou složitější termíny a odborné výrazy, homonyma, metafory.
 - Mohou reagovat jenom na část instrukce (obvykle na počátek či konec).
 - Nerozumí sarkasmu, dvojsmyslům, novotvarům, slangovým výrazům.

- 
- Mají obtíže s osvojováním pravopisných pravidel.
 - Špatně si pamatují názvy písmen, mohou se jim plést zrakově podobná písmena (b x d, p x b).
 - Při psaní na diktát mohou vynechávat některá písmena ve slově, přehazovat písmena.
 - Vynechávat diakritická znaménka, vynechávat mezery mezi slovy.
 - Všechny tyto deficity způsobují obtíže ve čtení a psaní – může se objevit dyslexie, dysgrafie, dysortografie.
 - Děti s VD mohou mít problémy v porozumění danému učivu v hodině, pokud mluví více lidí najednou, učitel mluví rychle, nebo je ve třídě zvýšený hluk.
 - Mají problémy s porozuměním čtenému textu.
 - V matematice hůře chápou slovní úlohy.
 - Obtížně chápou a zapamatovávají si odborné výrazy, cizojazyčné výrazy.

(Grist et al., 2011)

STIMULAČNÍ PROGRAMY

Maxík

Rozvoj jazykových schopností dle Elkonina

Metoda dobrého startu

PlayWisely

Neurovývojová stimulace...

JAK POMOCI DÍTĚTI S VD V ZÁKLADNÍ ŠKOLE

TIPY PRO RODIČE

01

Pokračovat v docházení na klinickou logopedii.

02

Trénovat dle instrukcí klinického logopeda.

03

Propojení se školním logopedem, asistentem.

04

Docházení do poradenského zařízení (PPP, případně SPC).

JAK POMOCI DÍTĚTI V ZÁKLADNÍ ŠKOLE – TIPY PRO PEDAGOGY

V českém jazyce:

Při osvojování písmen, gramatických pravidel – mnemotechnické pomůcky, zapojení vícero smyslů.

Děti slova různě komolí, přehazují – tedy volit kratší přepisy, zkombinovat s doplňováním, dítěti úkoly více rozložit.

Pokud dítě vynechává diakritická znaménka – opět lepší ze začátku nechat doplňovat, než psát na diktát.

Čtení – velmi důležité je vybrat vhodnou metodu.

Psaní – zaměřit se na úchop psacího náčiní, pomůcky, zapojení vícero smyslů.

V matematice:

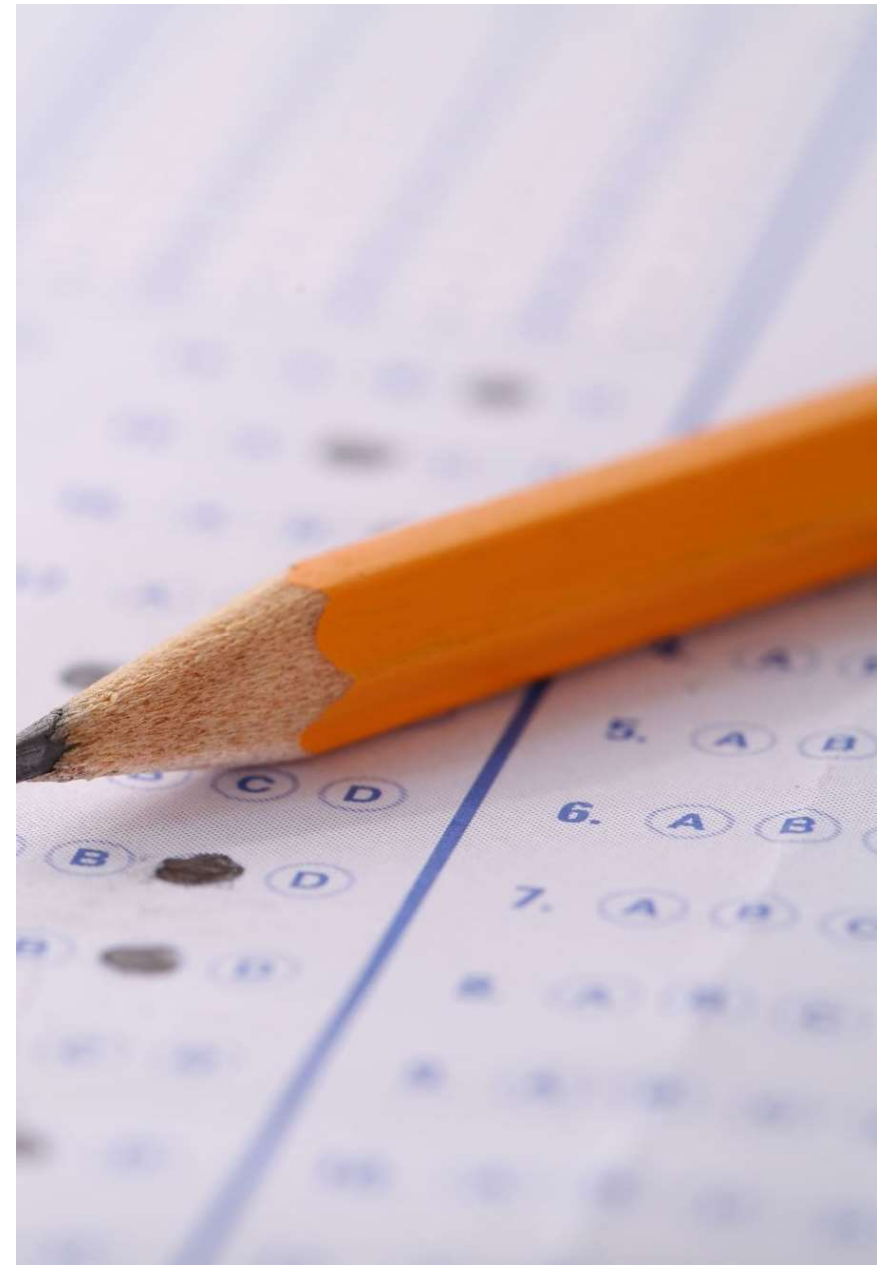
- Slovní úlohy – přesvědčit se, že dítě porozumělo zadání.
- Pokud se dítěti pletou matematická znaménka, zkusit je dítěti nějak vizualizovat.
- Obtíže v geometrii – lze využít různých her, které lze doporučit rodičům, aby u dětí více procvičili 3D uvědomování. Využití různých maket, nebo vyrobených modelů tvarů.

V cizím jazyce:

- Propojení co nejvíce smyslů dohromady.
- Myslet na oslabenou sluchovou perцепci.
- Volit spíše doplňování, než přepisování dlouhých textů.

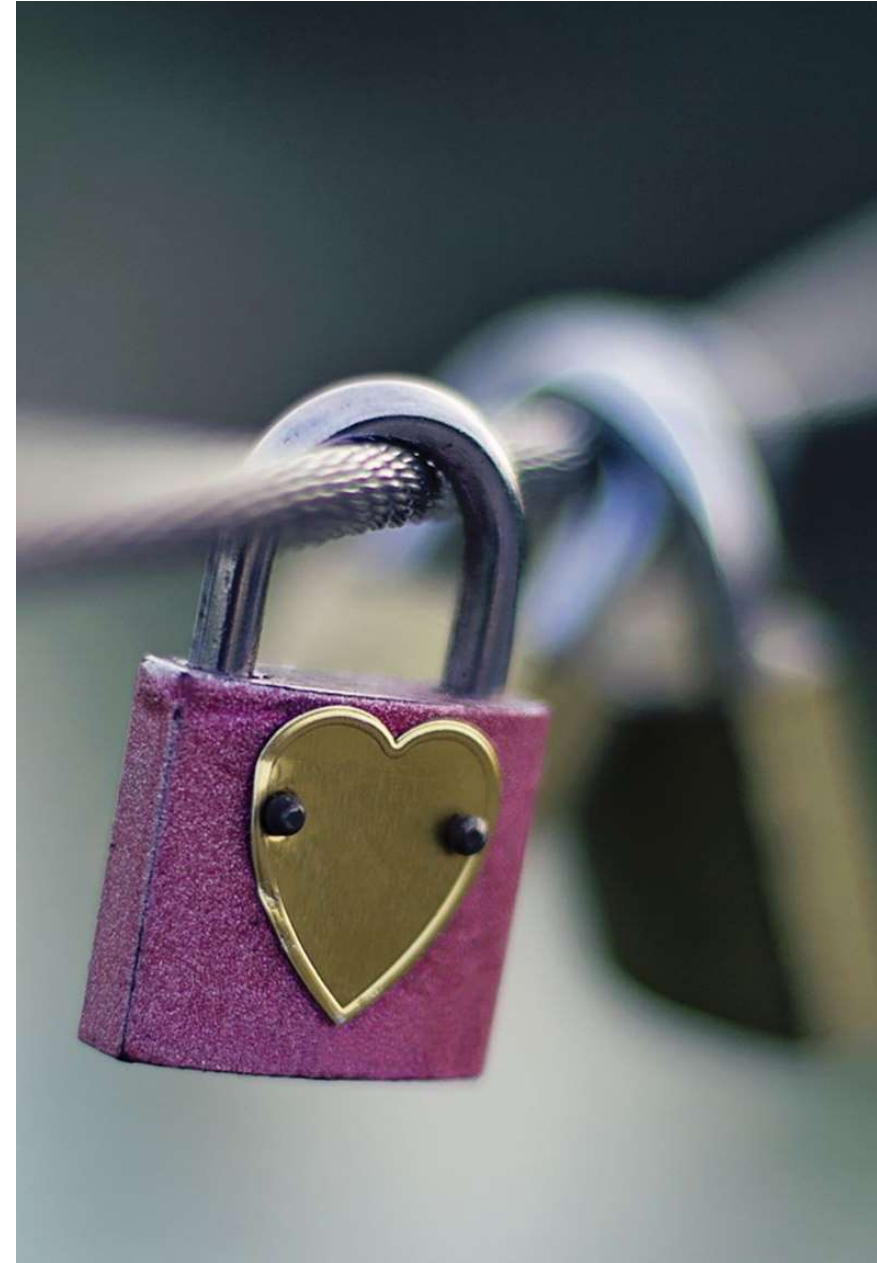


SPECIFICKÉ PORUCHY UČENÍ





VZTAHY S VRSTEVNÍKY



PROGNÓZA

- Škola?
- Pracovní uplatnění?
- Navazování partnerských vztahů?





DĚKUJI ZA POZORNOST